

Roulez en sécurité ! Conseils et services

○ Pour rouler en toute sécurité

Conseils et vente du "guide du cycliste urbain" édité par la Fubicy : www.fubicy.org

○ Pour la visibilité des cyclistes

Conseils sur l'éclairage des vélos et vente régulière de gilets haute visibilité (désormais obligatoires de nuit hors agglomération).

○ Contre le vol de bicyclettes

Organisation régulière d'opérations de gravage des vélos avec le système Bicycode développé par notre fédération, la Fubicy. Conseils sur les bons antivols.



Vos vieux vélos nous intéressent !

○ Ne jetez plus vos vieux vélos !

Qu'ils soient en état ou non, nous allons les récupérer pour les donner à l'association parisienne Vélocip'Aide (Secours catholique). Cette dernière les répare lors d'ateliers d'accueil de jour de personnes en difficulté, puis les donne à des familles ayant peu de moyen.

Cette opération a obtenu fin 2008 une aide de la Fondation Solidarité SNCF.

Consultez notre site pour en savoir plus
www.derailleursdeclamart.com

○ Vélocip'Aide cherche des bénévoles pour son atelier.

Contact : velocip-aide@laposte.net

Pourquoi adhérer ?

○ Nous ne sommes pas un club sportif ou de promenade. Nous défendons des idées.

Pour cela, nous faisons des propositions aux communes et au conseil général. Nous cherchons aussi à convaincre les habitants des bienfaits du vélo lors de manifestations grand public.

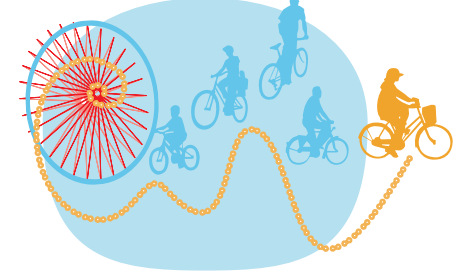
○ En adhérant :

- vous soutenez notre action et vous nous donnez plus de poids. Plus nous serons nombreux, plus nous serons écoutés.
- vous êtes informés de nos activités
- vous pouvez donner votre avis et participer à nos actions.

Ceux qui le désirent participent activement selon leurs disponibilités. La réunion mensuelle des membres actifs est ouverte à tou(te)s les intéressé(e)s.

Les dérailleurs de Clamart

le vélo en ville tous les jours



www.derailleursdeclamart.com
contact@derailleursdeclamart.com
66 rue Pierre Brossolette 92140 Clamart

Merci de ne pas jeter sur la voie publique - © Photos Istockphotos - Graphisme M.Lanceau / C. Poncelet/Avril 2009



À vélo, il y a toujours une solution...

C'est sûr, ils ont un petit vélo dans la tête, ces dérailleurs !

On ne va quand même pas mettre tout le monde sur un vélo ?

Non, mais de nombreux Clamartois sont intéressés...

Trajets quotidiens domicile/travail

ce qui suppose...

- des stationnements sécurisés et des services sur le pôle gare
- des liaisons sécurisées sur des grands axes



Trajets quotidiens des collégiens et des jeunes

ce qui suppose...

- des accès sûrs vers les équipements scolaires, sportifs et culturels
- des aménagements spécifiques pour certains secteurs (Hunebelle, Maison blanche...)



Déplacements de proximité pour tous (courses), etc

ce qui implique une circulation apaisée dans le centre ville (vitesses réduites)

Vélo loisir en famille ce qui nécessite l'aménagement d'accès faciles au bois

Pour que Clamart devienne une ville cyclable !

Un certain nombre de Clamartois pédalent quotidiennement. Nous pensons que beaucoup d'autres s'y mettront si la municipalité et le département encouragent cette dynamique. Nos propositions prioritaires aux élus :

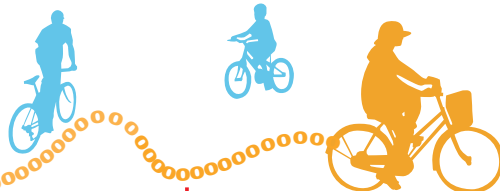
Faciliter le stationnement des vélos : parc sécurisé à la gare, arceaux partout dans la ville, incitation à la création d'attaches vélos dans les copropriétés, parcs mobiles lors de manifestations extérieures.

Aménager des grands axes sécurisés

Nous militons notamment pour une piste cyclable reliant le haut et le bas Clamart via l'avenue Trébignaud, et pour un axe reliant le pôle gare à la Coulée verte via Malakoff. L'arrivée du tramway doit être l'occasion de créer un grand axe vélo.



Apaiser la circulation en centre ville : les rues y sont souvent trop étroites pour réaliser des aménagements spécifiques. La cohabitation est possible si les automobilistes roulent tranquilles et



respectent les piétons et cyclistes. Nous militons pour la création d'une grande zone à circulation apaisée (zone de rencontre), la généralisation des doubles sens cyclables, la sécurisation des carrefours sensibles.



Agir fortement dans quelques secteurs stratégiques

(secteur Hunebelle, secteur gare, abords des collèges, quartier Plaine...). Là où le potentiel cyclable et piétonnier est le plus fort, et là où circulent de nombreux jeunes, nous demandons des aménagements particulièrement soignés et sécurisés.

Promouvoir le vélo à assistance électrique pour permettre au plus grand nombre de pédaler malgré le relief de la commune.

Susciter les dynamiques pro-vélo,

collectives ou individuelles, dans les entreprises, les administrations et le milieu scolaire par exemple.



Favoriser l'émergence de services aux cyclistes :

atelier de réparation, vélo-école, bourses aux vélos, gravage des vélos pour lutter contre le vol...

Mener des actions de sensibilisation :

communication sur les bons comportements, animations lors de la fête du vélo...

Mobiliser les autres acteurs institutionnels :

Conseils général et régional, ONF, hôpital Beclère, Clamart Habitat... La municipalité doit jouer un rôle moteur.

Mesurer l'augmentation du trafic cyclable pour en montrer l'importance (comptage).

Avoir le "réflexe vélo" : consulter l'association à chaque opération de voirie ou d'urbanisme.

*Les Dérailleurs
de Clamart
le vélo en ville tous les jours*

Les Dérailleurs ne roulent pour personne !

Nous sommes indépendants...

Nous ne roulons pour aucun parti ni aucune personnalité. Les cotisations des adhérents sont notre principale ressource.



Pragmatiques. Nos propositions sont réalistes et visent à faciliter la vie quotidienne de tous. Depuis notre création en 2005, la municipalité a institué des réunions vélo régulières

Nous croyons aux avantages du vélo pour le cycliste (rapidité, économie, santé) mais aussi pour la collectivité (sécurité des rues, tranquillité, pas d'embouteillages).

Nous ne sommes pas anti-voiture mais nous pensons que, pour redonner leur place aux modes non motorisés, il faut corriger les excès du tout automobile : excès de nuisances, excès de vitesse, excès d'espace public occupé... Si nos intuitions sont bonnes, cela ne devrait pas prendre plus de place...

Nous sommes les alliés des piétons.

Il faut mieux partager la rue ; le vélo et la marche à pied doivent avoir leur place. Ils contribuent à la convivialité, à la sécurité, à la vitalité du commerce et à la qualité de vie en ville. Une ville cyclable c'est aussi une ville accessible à tous, à commencer par les personnes à mobilité réduite, avec des espaces publics ouverts.

Bulletin d'adhésion

Nom _____

Prénom _____

Téléphone* _____

e-mail* _____

Adresse* _____

Accès à votre boîte aux lettres par code ?

Oui Non NE PAS DONNER LE CODE

* Champs facultatif

Adhésion Individuelle : **8 €**

Familiale : **12 €**

Nombre de personnes dans la famille _____

Tarif réduit : **6 €**
jeunes (-20 ans), chômeurs, Rmistes

SUPER Dérailleur : **20 €**

Autre : Don de _____

Paiement en espèces ou par chèque à l'ordre des Dérailleurs de Clamart

Je désire participer activement à la vie de l'association

Oui Non

Fait à _____ le _____

Signature

Correspondance :
Les Dérailleurs de Clamart - c/o Hélène Giraud-Toutain
66, rue Pierre Brossolette - 92140 Clamart
Un reçu fiscal vous sera délivré

Vous voulez que nos idées soient entendues ? Alors partagez avec nous le plaisir du vélo et adhérez !